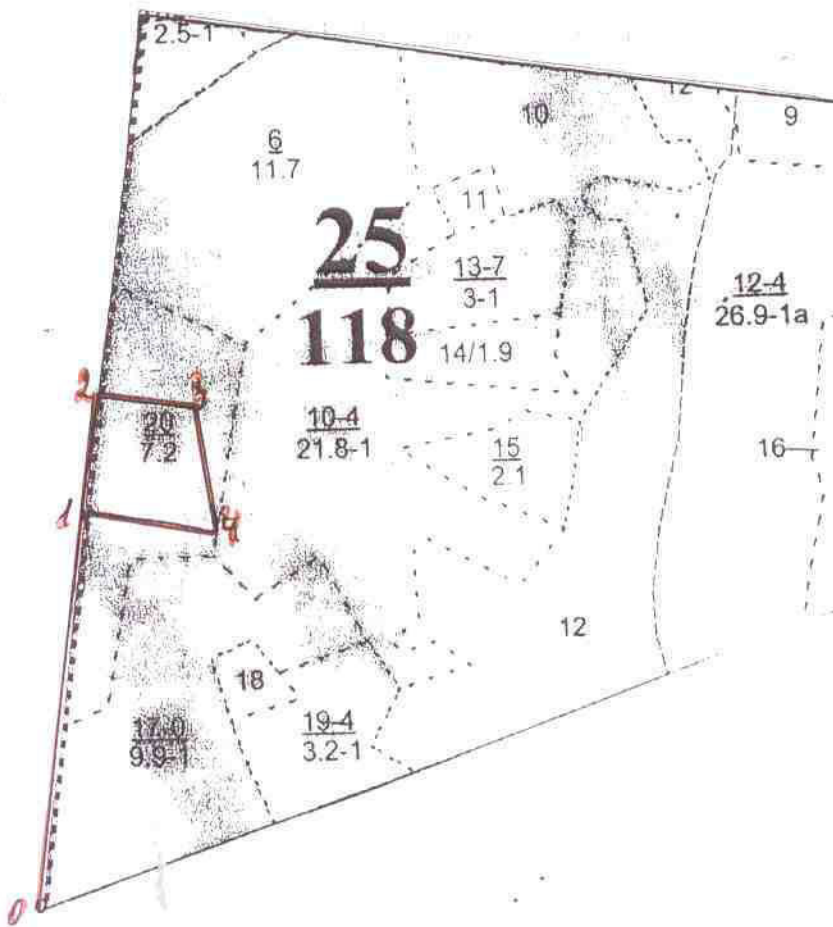


Субъект Российской Федерации Республика Марий Эл
 Арендатор ООО «Сигма»
 Лесничество Сернурское Участковое лесничество Бушковское

ПРОЕКТ
искусственного лесовосстановления
на весну 2020 года

Квартал 25 выдел 20 площадь 2,1 га. масштаб 1:10000

Чертеж участка.



Данные инструментальной съемки границ участка:

№ точек	Румбы, град.	Линии, м	№ точек	Румбы, град.	Линии, м
Привязка					
0-1	СЗ:2	493			
Участок					
1-2	СЗ:7	150			
2-3	ЮВ:87	102			
3-4	ЮВ:28	127			
4-1	СЗ:85	165			

1. Лесорастительные условия лесного участка:
 - 1.1. Рельеф - Равнинный
 - 1.2. Гидрологические условия - на лесном участке водной среды не имеется
 - 1.3. Почва - Свежая, суглинистая
тип, механический состав, влажность
 - 1.4. Группа типов леса, тип лесорастительных условий; ЕЛПК, С-2
2. Категория участка лесовосстановления - Вырубка, 2014года
вырубка, гарь, прогалина, иная (год, месяц)
3. Количество пней, тыс.шт./га 350 средний диаметр пней, см 36
4. Состояние очистки от порубочных остатков (захламленность) - Слабая захламленность
5. Способы и время обработки почвы, глубина обработки, применяемые машины и орудия:
Плужные борозды, глубина 12см., осень 2019года, МТЗ-80 с плугом ПКЛ-70
6. Размещение и размеры площадок, полос, борозд на площади и их направление: Плужные борозды
направление с Востока на Запад
7. Проектируемый способ лесовосстановления - Ручная посадка под меч Колесова
8. Количество посадочных мест на 1 га, тыс. шт: 3,6
9. Размещение посадочных мест: расстояние между рядами- 4,0 м., в рядах- 0,7 м.
10. Схема смешения пород; С-С-С-С-С-Б-Б-Б-Б-Б
11. Характеристика естественного возобновления : порода Береза количество, шт./га 200 средняя
высота, м 1,0
12. Потребность в посадочном материале на 1 га- 3,7 тыс.шт. и на всю площадь по породам- Сосна 3,7
тыс.шт. Береза 3,7 тыс.шт.
13. Характеристика посадочного материала по породам: возраст, происхождение, селекционная
категория, номер сертификата: нормальные сеянцы сосны-2х лет, саженцы березы 3х лет, с питомника
ООО «Лесхоз»
14. Уходы: агротехнический, лесоводственный
Количество агротехнических уходов, общее 6 и по годам 1-1; 2-1; 3-1; 4-1
Технология рыхление почвы с уничтожение травянистой и древесной растительности в рядах и
междурядьях, подавление, скашивание растительности механическим способом;
15. Проектируемые показатели оценки восстанавливаемых насаждений для признания работ по
лесовосстановлению законченными: (возраст, состав пород, средняя высота и др.) Сосна-7лет; не
менее 2,0 м.шт на га.; не менее 1,2м; 5С5Б
16. Противопожарные мероприятия; введение в состав лиственных пород 5 единиц
- К Проекту прилагаются:
 1. Карточка обследования лесного участка
 2. Перечётная ведомость жизнеспособного подроста при обследовании участка
лесовосстановления

Составлено:

« 10 » 08 2019 г. _____
 должность подпись Ф.И.О